



PROGRAMME
DE RECHERCHE
CLIMAT



anr[®]

ASSEMBLÉE GÉNÉRALE 2025

PEPR CLIMAT - TRACCS

Du mardi 4 au
jeudi 6 février 2025

Campus universitaire de
Saint Martin d'Hères

Bâtiment IMAG
Université Grenoble Alpes
150 place du Torrent
Domaine Universitaire
38401 Saint Martin d'Hères

[https://traccs-
ag-2025.sciencesconf.org/](https://traccs-ag-2025.sciencesconf.org/)



(© Nicolas Marlin)

Mardi 4 février

après-midi

13h30-14h

Accueil des participant.e.s

Hall de réception IMAG

14h-14h30

Introduction générale

Auditorium IMAG

SESSION 1 14h30-16h

Modération : Masa KAGEYAMA (LSCE-IPSL),
David SALAS Y MELIA (CNRM)

IA et modélisation du climat

Pierre GENTINE (Columbia University)

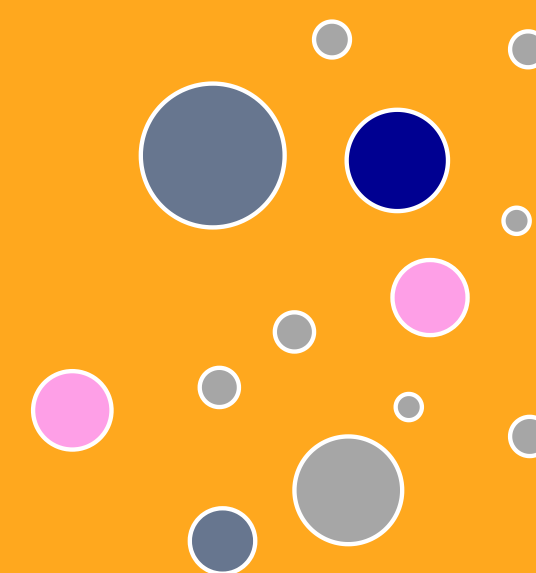
L'IA dans le PEPR NUMPEX

Thomas MOREAU (Inria)

L'IA dans TRACCS

Discussion en plénière

Auditorium IMAG



16h-16h30

Pause café

Hall de réception IMAG

ATELIERS

16h30-18h

Démystifier l'IA générative et tutorial pratique sur les modèles de diffusion

Redouane LGUENSAT (IPSL)

Salle de séminaire 1

Zones géographiques d'intérêt pour TRACCS

Samuel SOMOT (CNRM), Benjamin SULTAN (Espace-Dev)

Salle de séminaire 2

Déployer une paramétrisation IA dans un modèle physique grâce au couplage : un tutoriel en 90 minutes

Alexis BARGE (IGE)

Auditorium IMAG

18h-19h30

Session posters et cocktail dinatoire

Espace de convivialité IMAG

20h-22h

Poursuite des échanges au Minimistan, centre-ville de Grenoble

Cour Marcel Reymond, Rue des Minimes

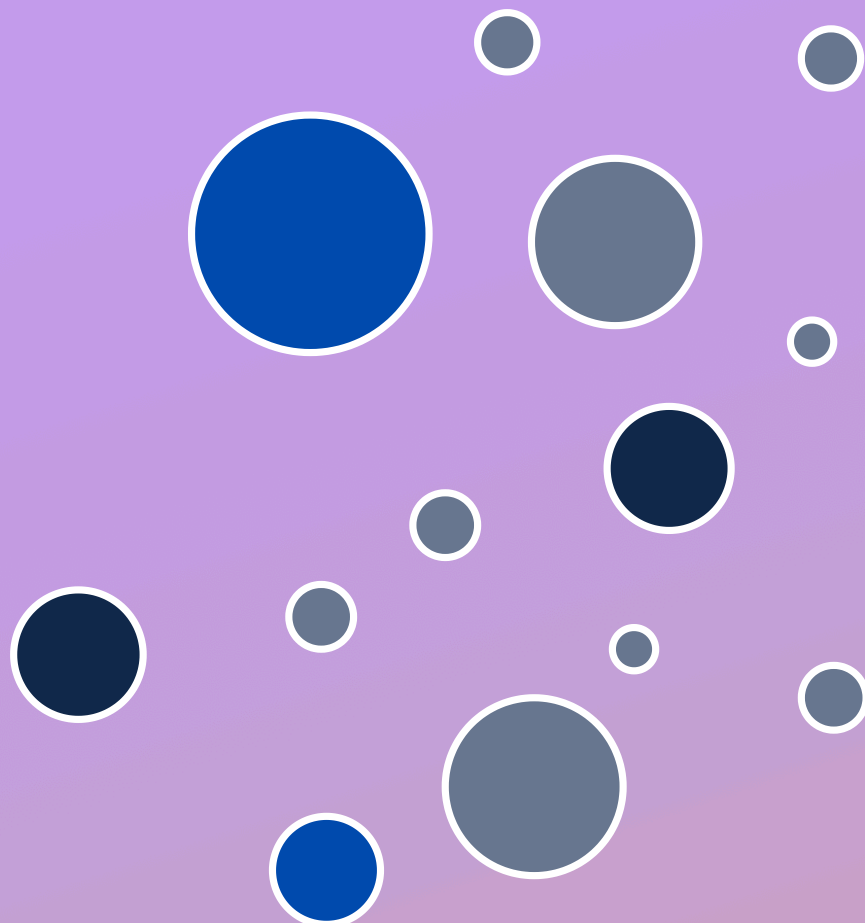
Mercredi 5 février

matin

8h30-9h

Accueil des participant.e.s

Hall de réception IMAG



10h30-11h

Pause café

Hall de réception IMAG

SESSION 2

9h-10h30

Modération : Sandrine ANQUETIN (IGE), Julie Deshayes (LOCEAN-IPSL)

How to weave climate services into everyday life? Paying attention to societies' structures, timings, and priorities

Scott BREMER (University of Bergen)

Présentation du living lab VIVALP (PEPR SOLU-BIOD) sur les Solutions fondées sur la Nature dans les aires protégées alpines

Camille Morel et Sandra Lavorel (CNRS)

Co-construction de services climatiques

Discussion en plénière

Auditorium IMAG

ATELIERS

11h-12h30

Atelier communication

Lina VIGNERON (INSU)

Salle de séminaire 1

Transdisciplinarité et services climatiques. Quelle est votre perception ?

Sandrine ANQUETIN, Isabelle RUIN (IGE), Aida ARIK (LESSEM)

Salle de séminaire 2

12h30-14h

Buffet déjeunatoire

Hall de réception IMAG



Mercredi 5 février

après-midi

14h-15h

Assemblée Générale - CLIMERI France

Auditorium IMAG

SESSION 3

15h-16h15

Modération : Clara BURGARD (LOCEAN-IPSL), Laurent TERRAY (CECI)

Développement de modèles (valeurs, indicateurs)

Monica MORRISON (National Center for Atmospheric Research)

Développement de modèles (valeurs, indicateurs)

Discussion en plénière

Auditorium IMAG

16h15-16h30

Pause café

Hall de réception IMAG

ATELIERS

16h30-18h

Les incertitudes pour les débutant.e.s

Julie DESHAYES (LOCEAN-IPSL), Benoît HINGRAY (IGE)

Salle de séminaire 1

Influence des valeurs dans les modèles et les services climatiques

Julie JEBEILE (Université Bern, CNRM), Louise CROCHEMORE (IGE)

Salle de séminaire 2



(@ Cosmocité)

19h30-22h

Soirée conviviale à Cosmocité

Animation planétarium et buffet dinatoire
85 Cours Saint-André, 38800 Le Pont-de-Claix



Jeudi 6 février

matin

8h30-9h

Accueil des participant.e.s

Hall de réception IMAG



10h30-11h

Pause café

Hall de réception IMAG

ATELIERS

11h-12h30

Ecriture collaborative sur la France à 4°C

Aglaré JEZEQUEL (LMD-IPSL)

Salle de séminaire 1

Atelier formation – Imaginons les climatologues de demain

Sonia IZQUIERDO RAMON, Ali BEL MADANI (Météo-France ENM, CNRM)

Salle de réunion

12h30-12h45

Conclusion de l'Assemblée Générale

Auditorium IMAG

SESSION 4

9h-10h30

Modération : Hugo DIVEL (LOCEAN-IPSL),
Nathalie DE NOBLET (LSCE-IPSL)

La TRACC : décrire le climat de la France à +4°C

Lola CORRE et Aurélien RIBES (CNRM), Jean-Michel SOUBEYROUX (Météo-France)

La France à +4°C : risques et changement climatique - PEPR IRiMA

Didier GEORGES (UGA), Gilles GRANDJEAN (BRGM)

La France à +4°C

Discussion en plénière

Auditorium IMAG